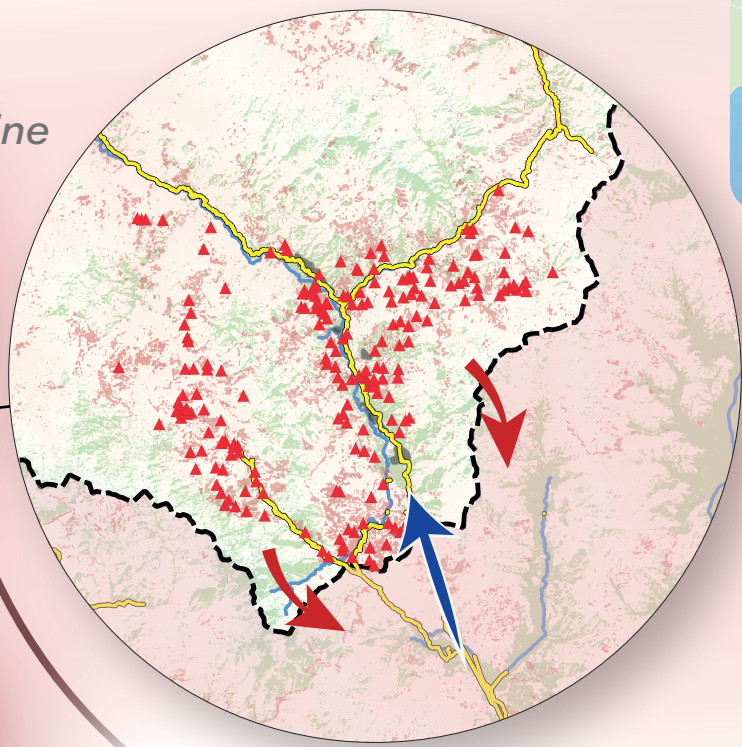
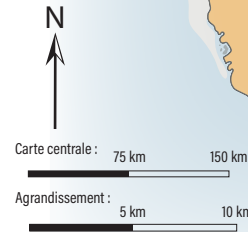
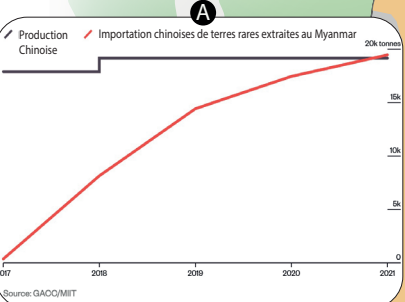


Terres rares lourdes : une ressource stratégique au cœur des tensions régionales en Asie

Les terres rares lourdes (Thullum, Erbium, Lutetium, Dysprostium,...) sont des éléments minéraux nécessaires à la fabrication d'aimant et d'objets de haute technologie présents en très faible quantité sur Terre. La Chine s'est positionnée comme la première puissance productrice de terres rares dans le monde, mais elle dépend en partie d'importation de matières brutes. L'Etat Kachin au nord du Myanmar est le principal fournisseur de terres rares lourdes non-raffinées de la Chine. Face à une demande croissante et aux enjeux économiques importants des mines artisanales prolifèrent dans le nord du Myanmar, dans un contexte instable de guerre civile. L'Inde, autre puissance régionale, a approché les milices en possession des mines pour essayer de négocier des accords commerciaux. Ces excavations nécessitent de nombreux produits chimiques extrêmement polluants qui nuisent à l'environnement et aux populations locales.



I) Le Kachin, un territoire riche en ressources, à la marge d'un pays en guerre civile depuis 2021...
A) Un pays divisé par la guerre civile

- Territoires contrôlés par la junte militaire au pouvoir
- Territoires contrôlés par les différentes organisations ethniques armées opposées à la junte
- Territoires contrôlés par la KIA (Armée pour l'Indépendance du Kachin)
- La frontière avec la Chine, qui échappe en grande partie au contrôle de la junte.

B) Dont les ressources représentent un enjeu stratégique

- Limites de l'Etat du Kachin
- Mines de terres rares lourdes construites entre 2020 et 2023
- La vente des terres rares à la Chine, importante source de financement pour la KIA

II)... Qui occupe une place centrale dans l'approvisionnement de terres rares pour l'industrie chinoises...

- La Chine, premier pays producteur de terres rares raffinées dans le monde
- Flux illégaux de capitaux et de main d'œuvre chinoise vers les mines du Kachin
- Les connexions routières avec la Chine permettent de désenclaver économiquement le territoire
- L'Inde, autre puissance en compétition dans la région

III)...Au prix de lourds dégâts pour l'environnement et les populations locales.

- Les mines chinoises de terres rares lourdes ultra-polluantes interdites en Chine à la fin des années 2010 puis délocalisées au Myanmar
- Zones déforestées pour développer les mines à ciel ouvert
- L'Irrawaddy et ses affluents, pollués par l'exploitation minière
- Les zones de forêts restantes, désertées par les espèces sauvages

A Les importations de terres rares lourdes du Myanmar par l'industrie chinoise dépassent la production domestique en 2021