

TAXE D'APPRENTISSAGE 2012

**Hors quota
catégories
C et B (par
cumul)
+
Quota CFA**

Les problèmes géopolitiques (tensions internationales, revendications nationales, aménagement du territoire, aggravation de la ségrégation...) apparaissent de plus en plus complexes. Il faut, pour les analyser, accorder une grande importance aux enjeux territoriaux, aux rivalités de pouvoirs entre acteurs, entre forces politiques opposées, entre groupes économiques et sociaux dont les intérêts sont contraires. L'objectif est de former des spécialistes de l'analyse et de la cartographie géopolitiques par une préparation théorique et professionnelle solide.

L'apprentissage concerne désormais **toutes** les filières professionnelles : en 2010-11, nous avons accueilli 14 apprentis dans notre promotion de 80 étudiants du Master Professionnel.

Nous sommes liés par convention avec le CFA FORMASUP PARIS, qui assure **la gestion des apprentis** que nous recrutons.

La taxe d'apprentissage permet de compléter la formation professionnelle des jeunes cadres et d'assurer à tous l'accès au réseau de relations professionnelles qui accompagnera le développement de leur expertise.

Contact : Institut Français de Géopolitique

Directrice : Professeur Barbara LOYER
Secrétaire : Carine MOIN

Tél : **01 49 40 73 00**
Email : geopolitique@univ-paris8.fr
Site : <http://www.geopolitique.net>

**Une référence
depuis 35 ANS ...**

HERODOTE

*Revue de géographie
et de géopolitique*

Editions La Découverte

Service abonnements Masson
21 rue Camille Desmoulin
92789 Issy-les-Moulineaux
Cedex 9

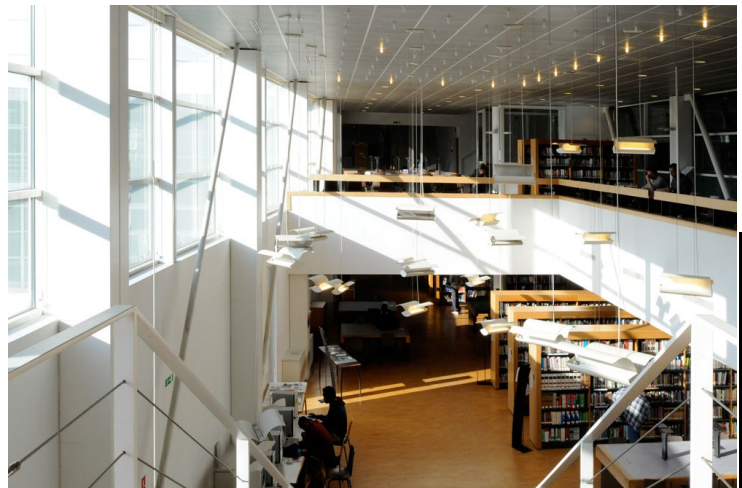


Photo : Marie-Claire Bordaz

La qualité professionnelle de la formation s'appuie sur une forte expertise et sur un partenariat avec les entreprises : les sociétés qui interviennent sur des questions d'aménagement, de développement et de concertation au plan local, ou sur des marchés internationaux soumis à des aléas géopolitiques (risque pays), les médias, les sociétés de presse et d'édition..

Le renouvellement du matériel informatique, les missions professionnelles, la documentation internationale et locale, les voyages d'études, l'achat de logiciels sont les principaux postes de dépenses qui participent à la formation scientifique et professionnelle de vos futurs collaborateurs.

MODALITES PRATIQUES

Vous choisissez votre organisme collecteur pour le montant dû (*variable selon les cas, sur la base de 0,5% de la masse salariale*) et vous lui précisez l'établissement bénéficiaire : **pour le quota CFA** (30% de la TA) et **pour le hors quota** (partie B par cumul et C de 48% de la TA) :

CFA FORMASUP PARIS

affectation : «**Formation MASTER GEOPOLITIQUE**»

4, Rue Blaise Desgoffe - 75006 PARIS

Vous nous informez de votre disposition en nous adressant le bordereau ci-joint

A renvoyer à : **Institut Français de Géopolitique**
Bureau D 313
Université Paris 8, 2 rue de la Liberté 93 200 SAINT-DENIS

ENTREPRISE _____

ADRESSE _____

CODE POSTAL _____ VILLE _____ TEL _____

Nom de la personne décidant du versement de la taxe d'apprentissage _____

Fonction _____ email _____

Informe avoir versé au titre de la taxe d'apprentissage en faveur
du CFA FORMASUP affectation « MASTER GEOPOLITIQUE »

un montant de : _____ Euros

à l'organisme collecteur _____

Fait à _____ signature et cachet de l'entreprise

Le _____